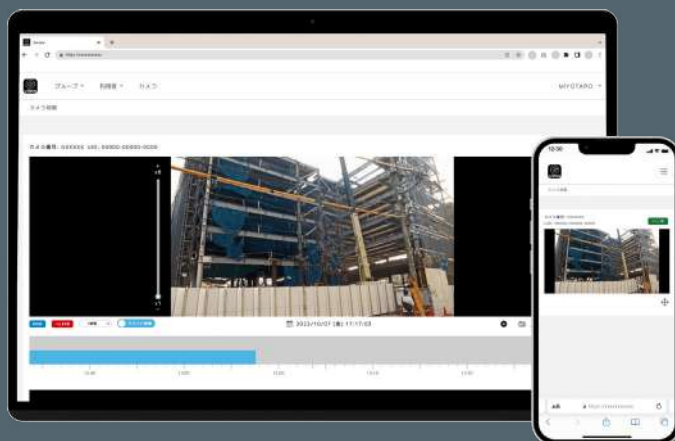




カンタン 操作マニュアル



G-cam

2025.9 改訂

— まずは、G-cam をご準備ください —

**G-cam を設置し、
電源をさしてください。**

**カメラが初期動作を始めたら、
準備完了！**

**パソコン・スマートフォン
いずれかのデバイスで、
下記 URL (QR コード) よりアクセスし、
ログイン画面へ。**

〈サイト URL〉

<https://viewer.cloudview.jp/user/login>



推奨ブラウザ : Google chrome / Microsoft Edge

01 アカウントとPW を入力してログイン

【ログイン情報シート】

Gview

アカウント

アカウント

パスワード

パスワード

ログイン



アプリケーションで接続が上手くいかない方はこちらをお試しください

ログイン情報

アカウント	SIDS\$
パスワード	\$PASS\$
カメラNo.	SICODE\$

※必ずパスワードの変更をお願い致します。(8文字以上半角英数字記号)



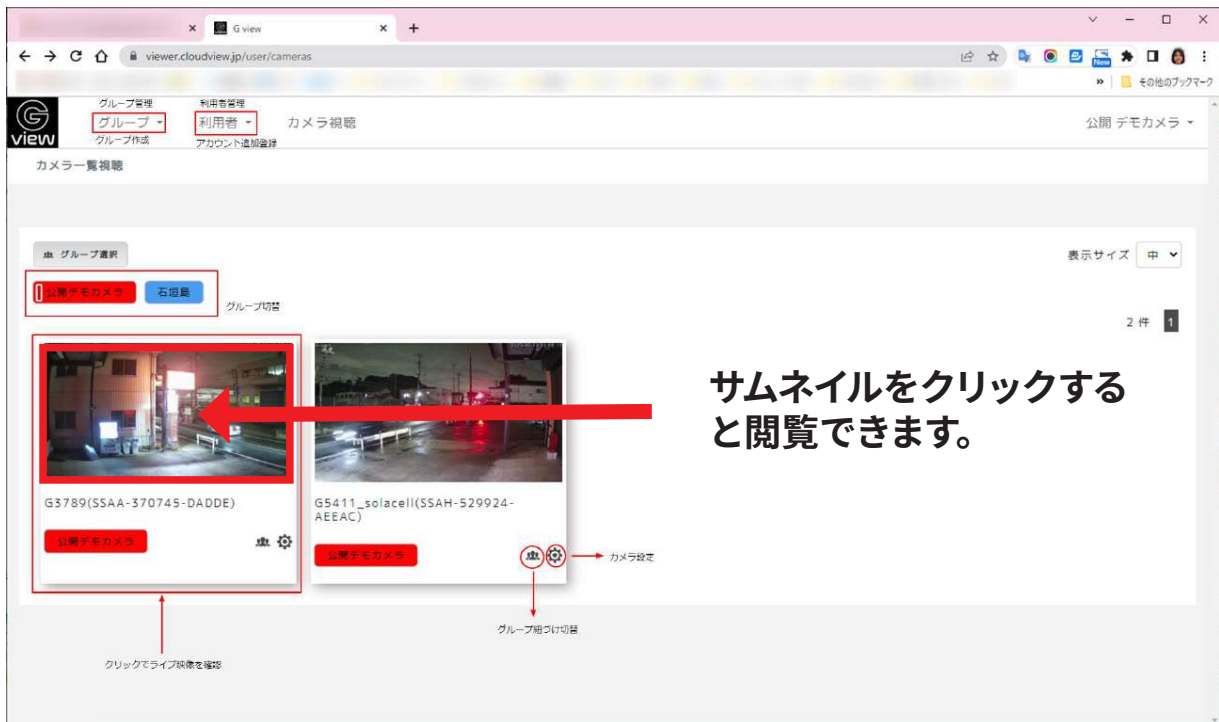
※カメラの設置環境によって録画がされない場合がございますので、お客様による録画のご確認をお願いいたします。
※カメラご返却時、アカウント及び録画データも消失致します。
映像が必要な場合には、返却前にダウンロードをお願いいたします。
※従来アプリでパスワードを変更するとGviewでは接続が出来なくなります

同梱の【ログイン情報シート】にある
アカウントとパスワードを入力し、
Gview 管理画面へログイン。

02 カメラ視聴のサムネイルをクリック

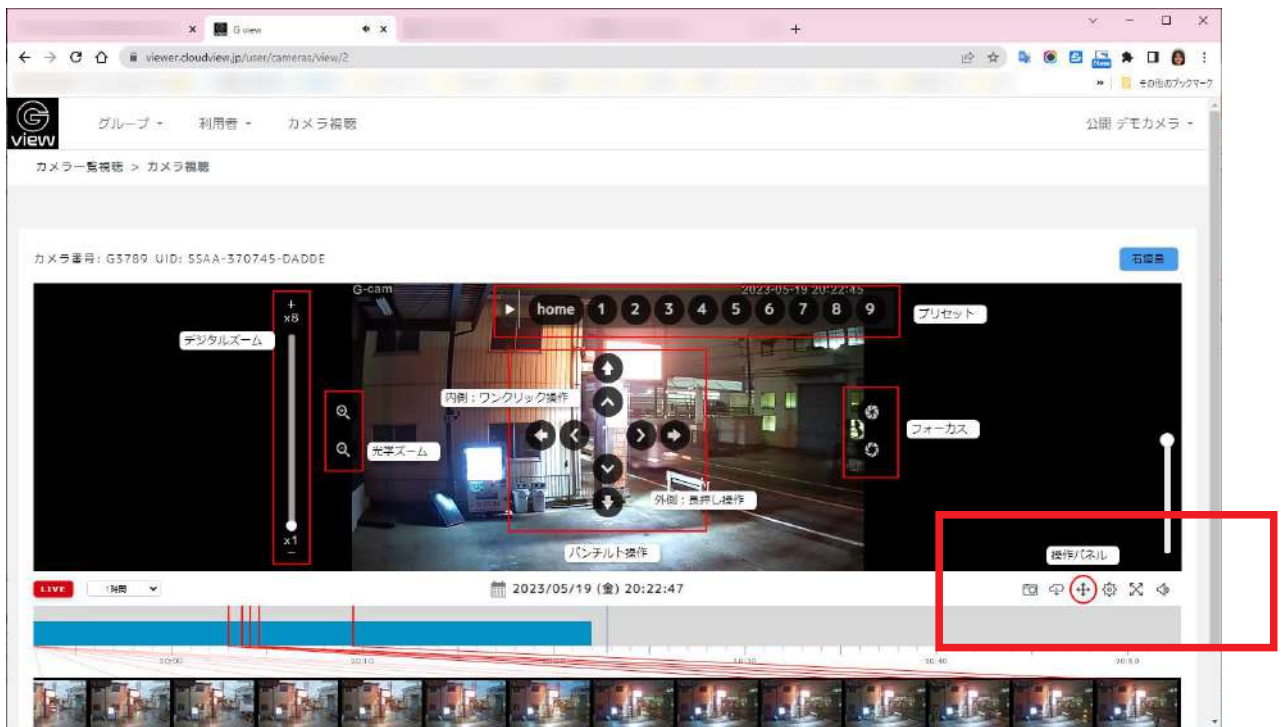


【グループ選択】から、【すべて選択】もしくは、見たいカメラのグループにチェックを入れると、サムネイルが表示されます。



見たいカメラのサムネイルをクリック。
閲覧画面が表示されます。

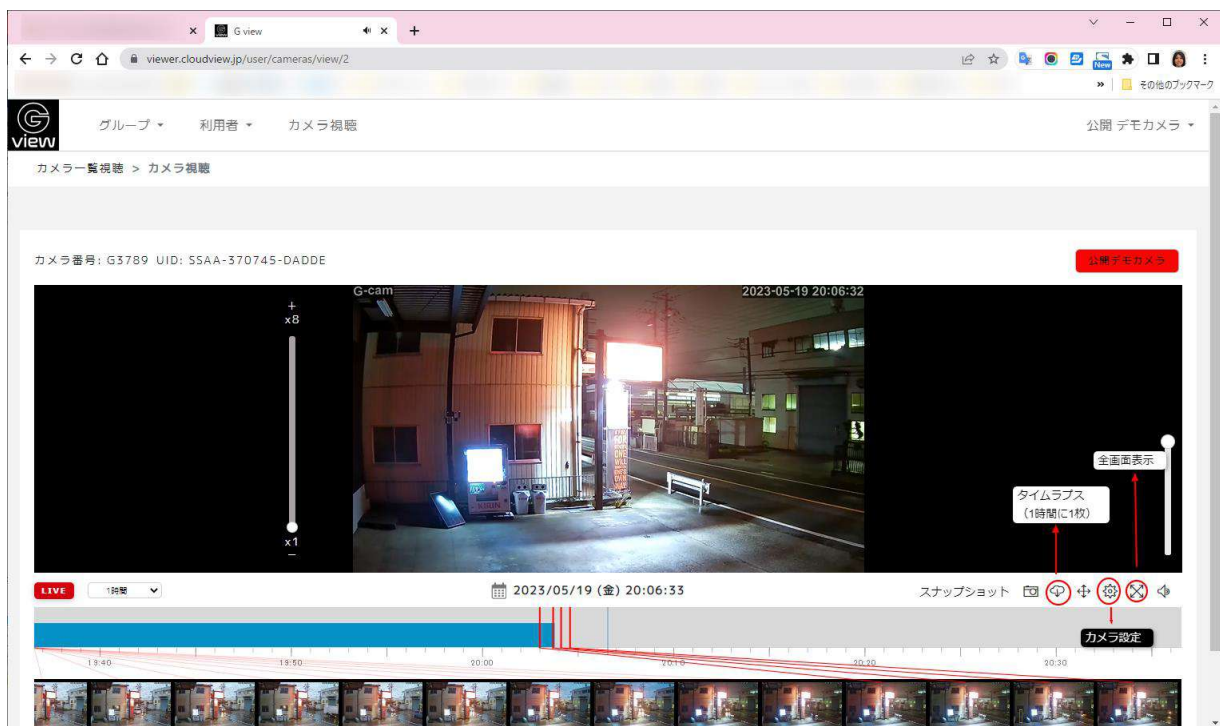
03 パン・チルト・ズームは 操作パネルをクリック



十字矢印アイコンをクリックで、
ビューアー上に操作パネルが表示。
カメラ操作が可能となります。

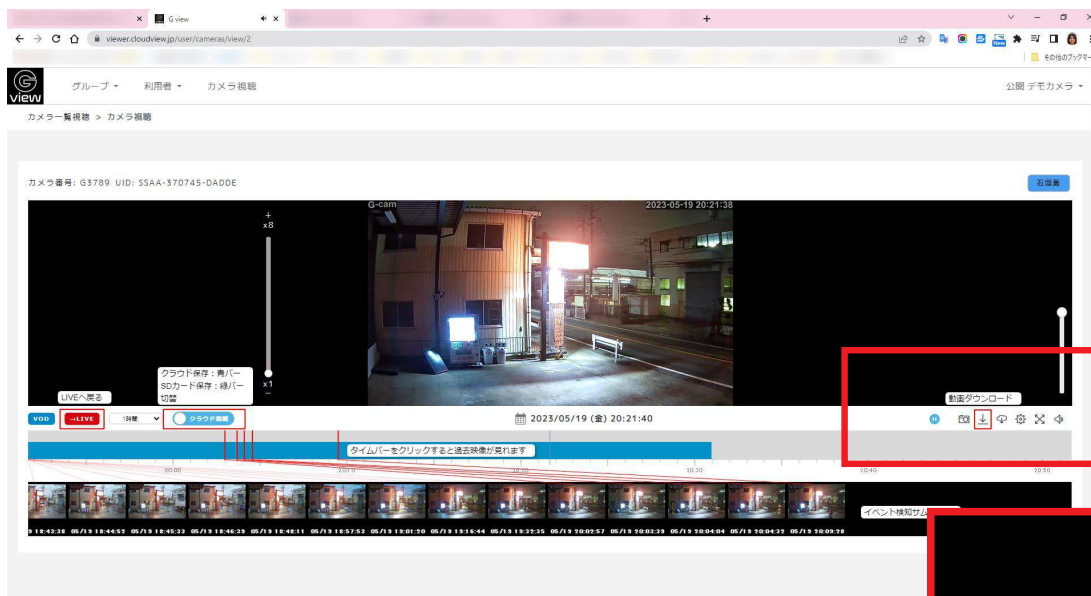
パン・チルト・ズームの他、【プリセット】登録も可能。

04 タイムバーで 好きな時間を閲覧



**LIVE 映像はもちろん、
下のタイムバーをクリックして、
お好きな時間へ遡り、
映像を確認できます。**

05 残したい映像は 動画ダウンロード



矢印アイコンを
クリックし、



動画ダウンロード

開始日時 ~ 終了日時 2025/09/05 10:01:39

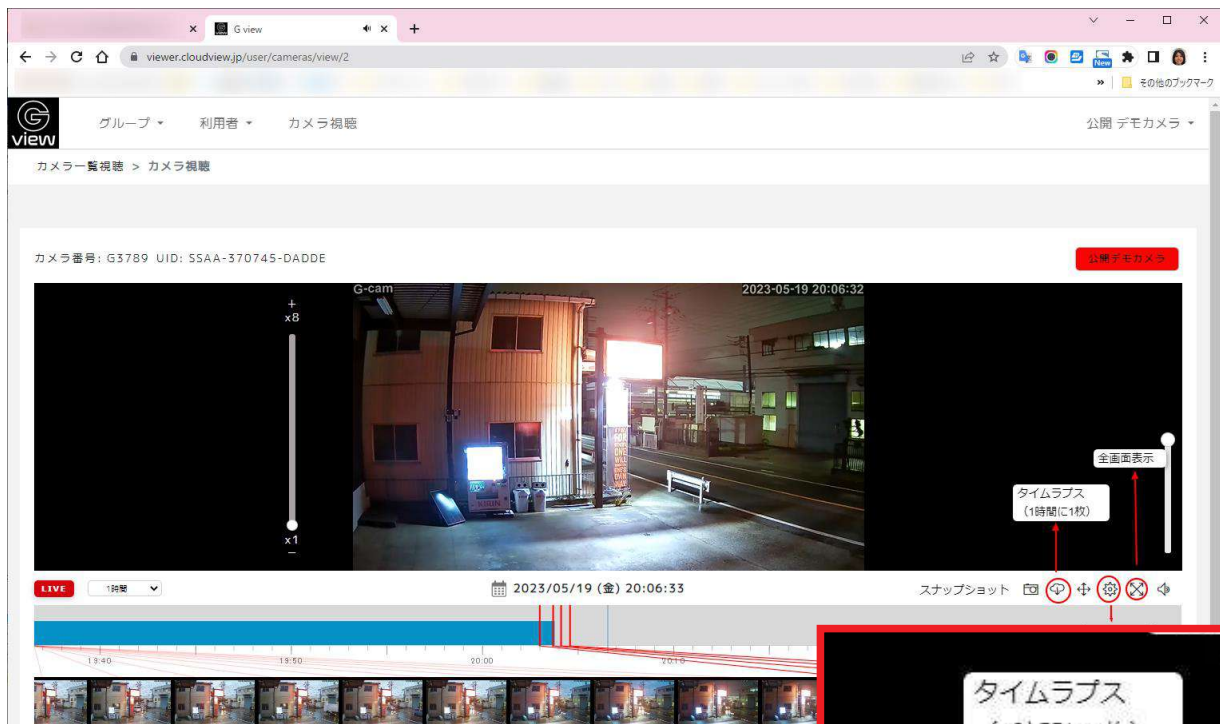
時間選択 1分 10分 30分 60分 3時間 6時間 12時間 1日

リクエスト

ID	リクエスト期間	保存期間	状態
----	---------	------	----

必要な映像開始日時と時間を選択して、
動画をダウンロード。
MP4 で保存されます。

06 タイムラプスも カンタンダウンロード



雲アイコンをクリックで、
タイムラプス動画が生成され、
ダウンロードされます。

タイムラプスはクラウド保存オプションのご契約がある場合のみ
ご利用いただけます。

よくある質問

Q 映像が映りません

A コネクタを再度抜き差しし、カメラが回るかを確認。
オンラインになることを確認してください。

Q ピントが合わない

A ズーム機能を利用すると、
自動でピントが合う仕組みになっているのでお試しください。

Q G-cam 本体内の 録画データを取り出したい

A 録画データは、Gview で閲覧・ダウンロードできます。
※ P.7（残したい映像は動画ダウンロード）をご参照ください。

Q カメラの返送後、 録画映像の確認はできますか

A 弊社に届き次第、録画映像は削除させていただきます。
録画映像の保存が必要な場合はご返送前にダウンロードをお願い致します。

不明点等ございましたら、
お気軽にご連絡ください。

049-274-6776

gcam@3yoshi.jp



 **MIYOSHI**