

G-POKE

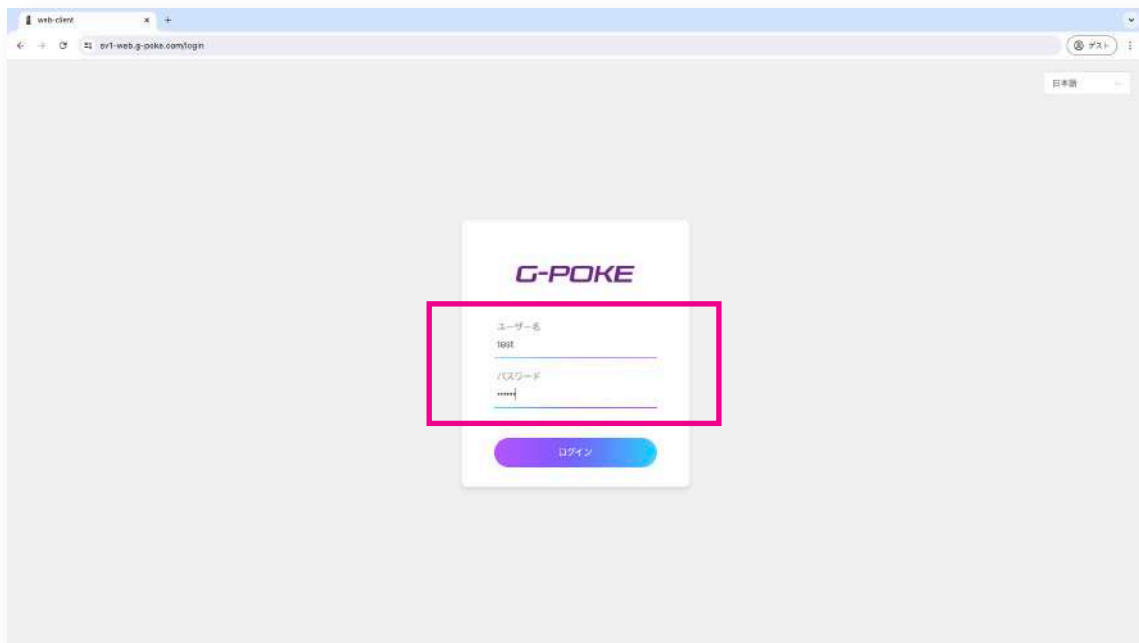
Web ブラウザ版

カンタン操作 マニュアル



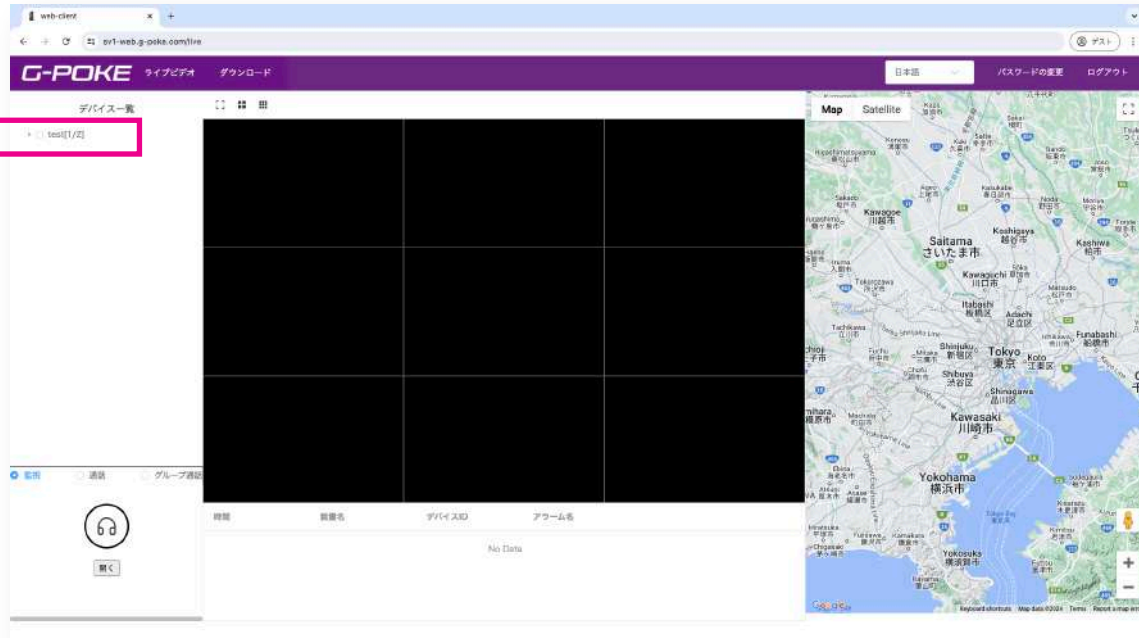
2025.2 改訂

ブラウザを起動し、
<https://sv1-web.g-poke.com/login>
に、アクセス。

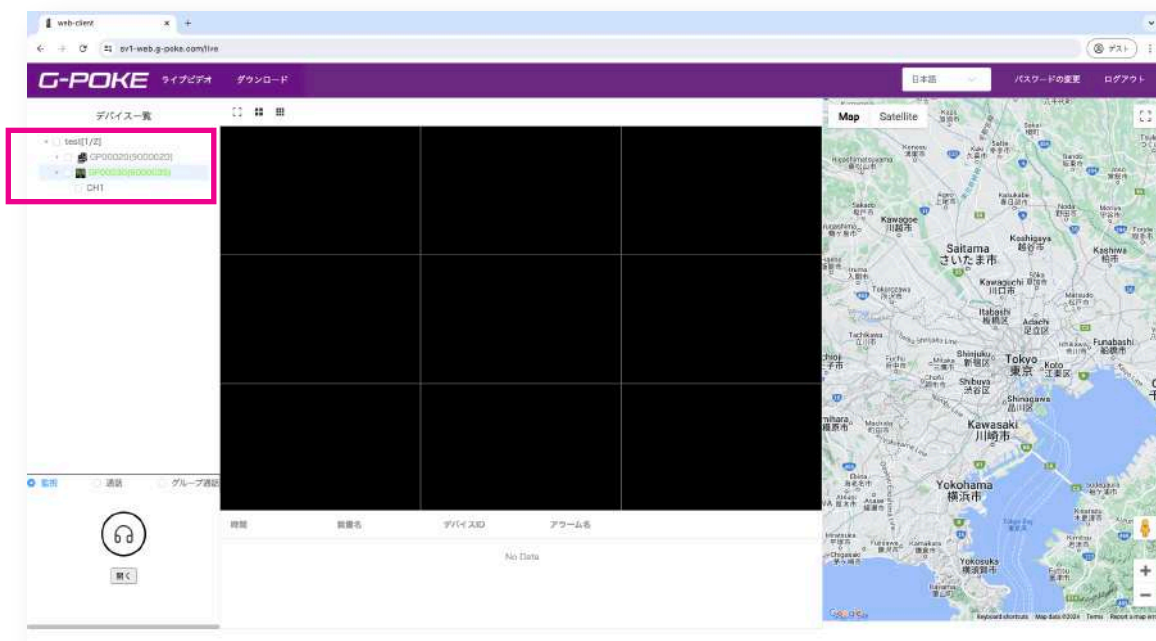


【ユーザー名】と【パスワード】
を入力してログイン

デバイス一覧の デバイス名をクリック



登録された G-POKE の
デバイス名が表示されます。



電源の入っている G-POKE のデバイス名を ダブルクリックすると閲覧スタート!

デバイス一覧

- test[1/2]
- GP00020(9000020)
- GPO063 000035**
- CH1

分割画面の変更も可能

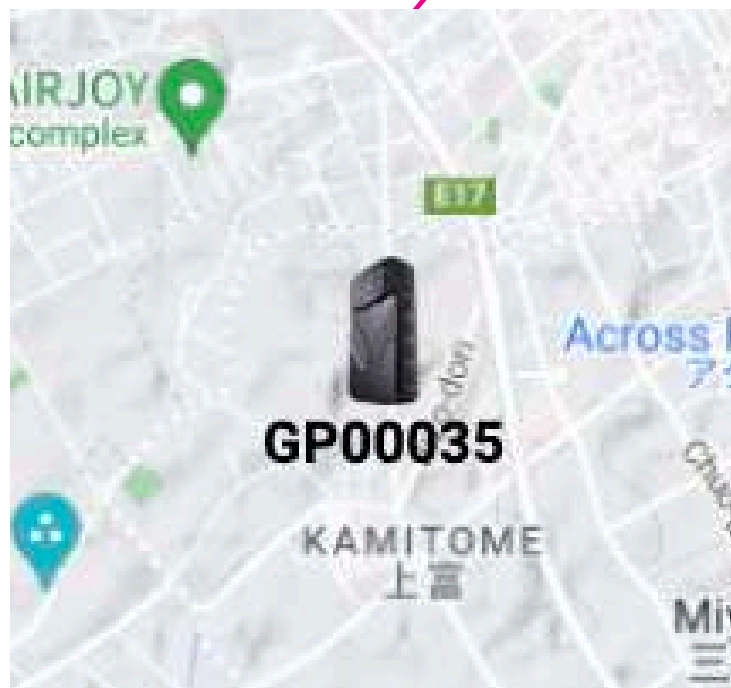
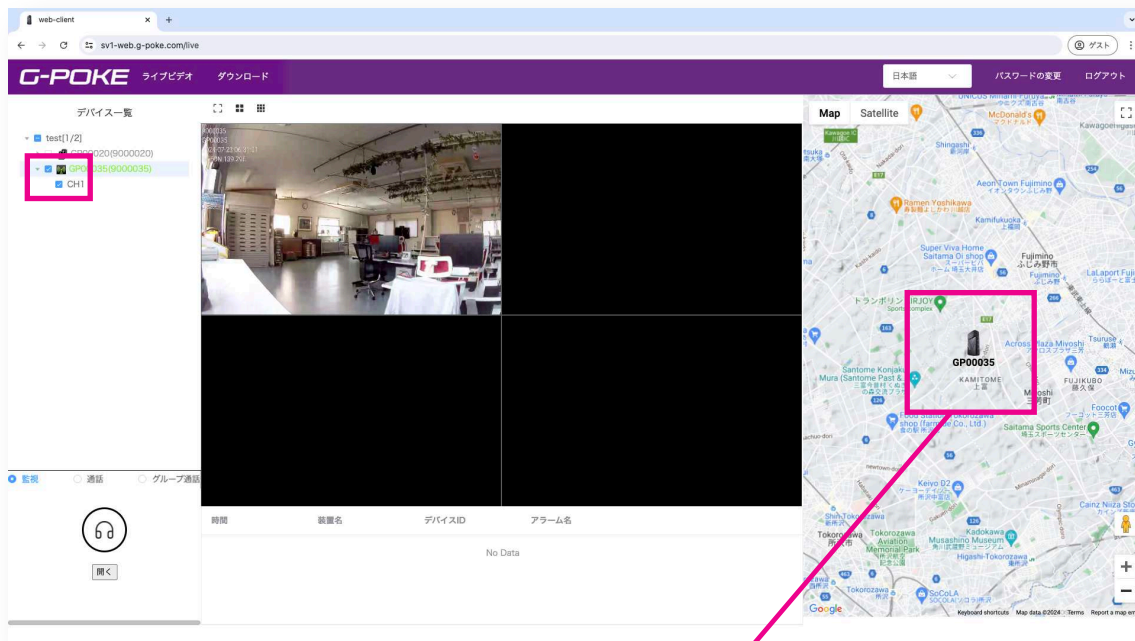
1/9 表示

ダブルクリックすると表示されます

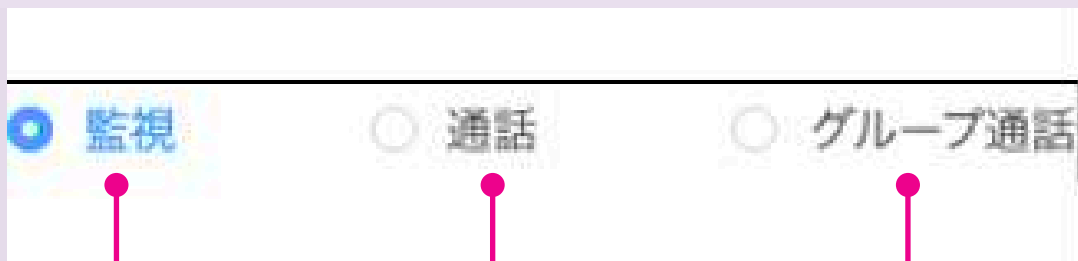
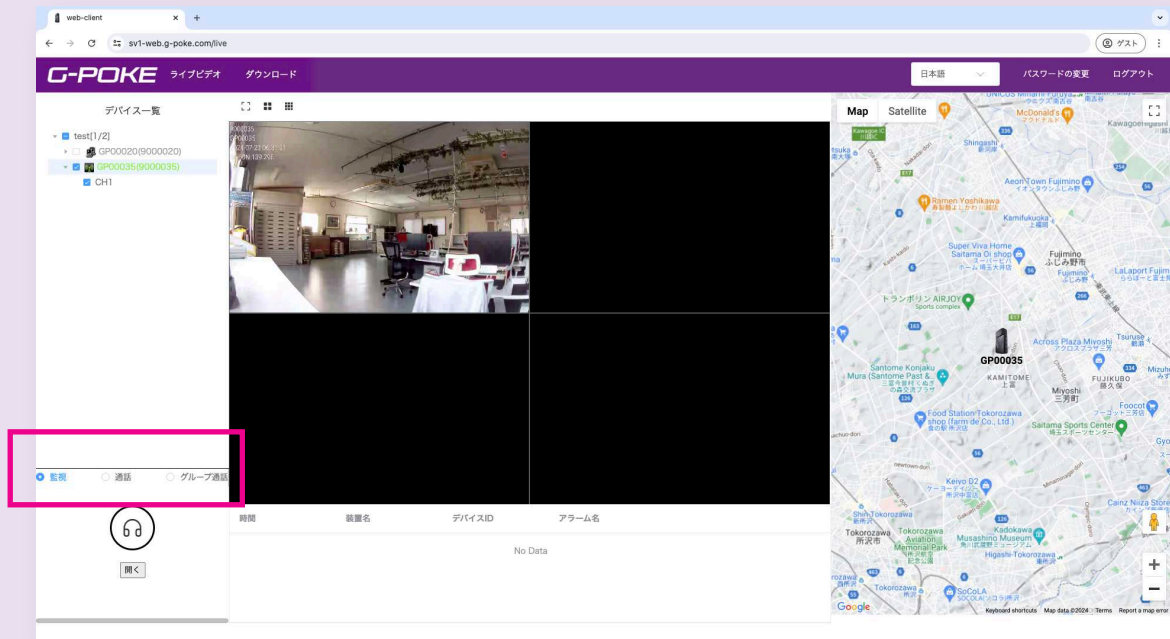
1/4 表示

1/1 表示

デバイス名にチェックを入れると G-POKE の現在地が表示されます。



3つの音声機能



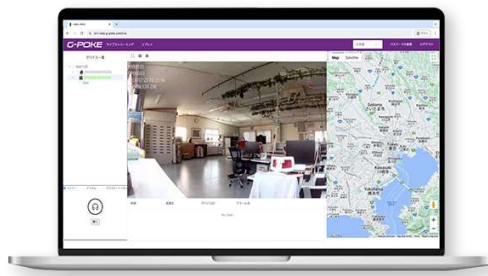
①
音声のみ
確認

②
1対1の
通話

③
グループでの
通話

① 音声のみ確認

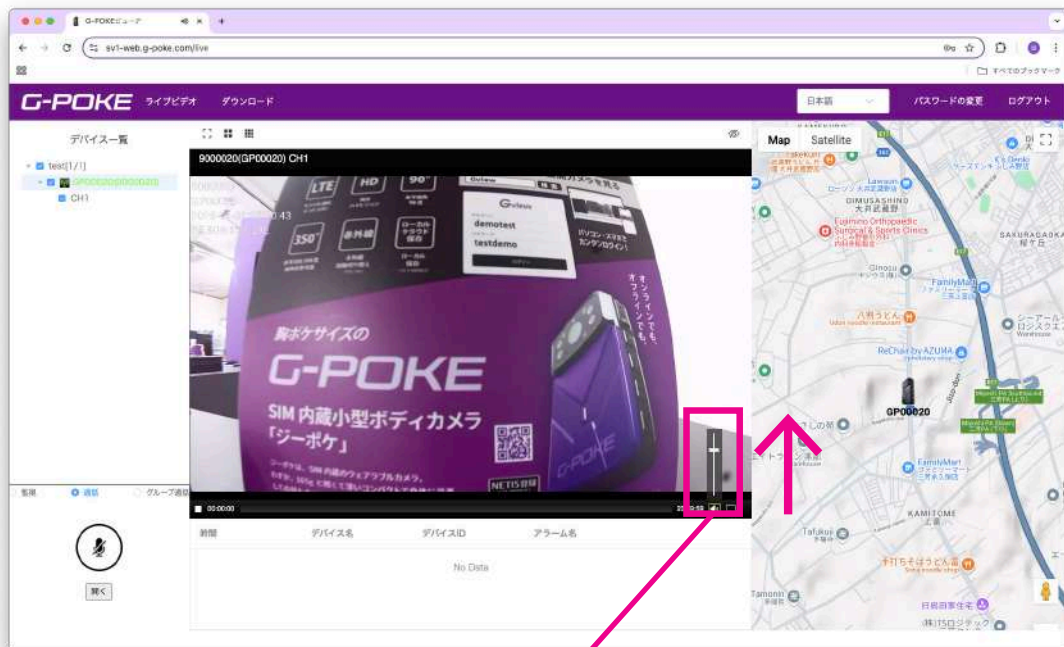
① 音声のみ確認



パソコン



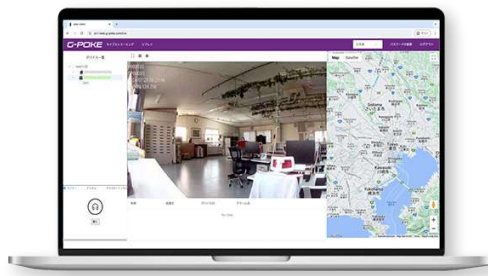
G-POKE



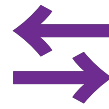
音量をあげると、
G-POKE 本体側の音声聞こえます。

② 1対1の通話

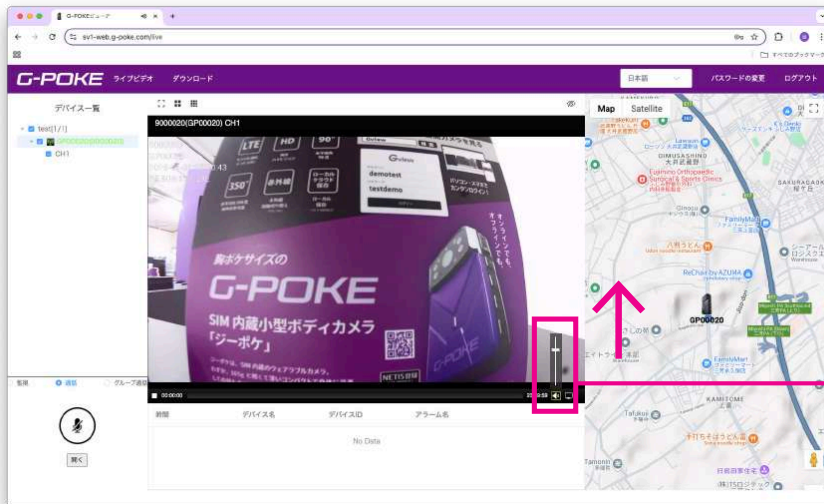
② 1対1の通話



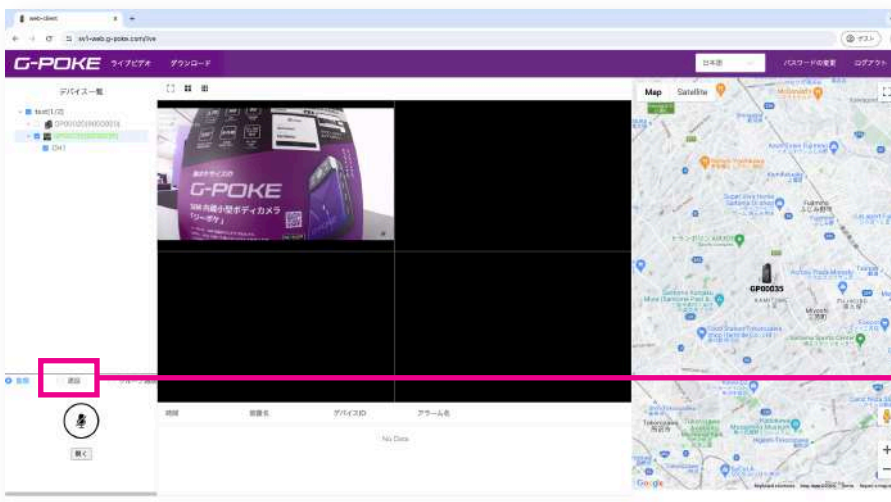
パソコン



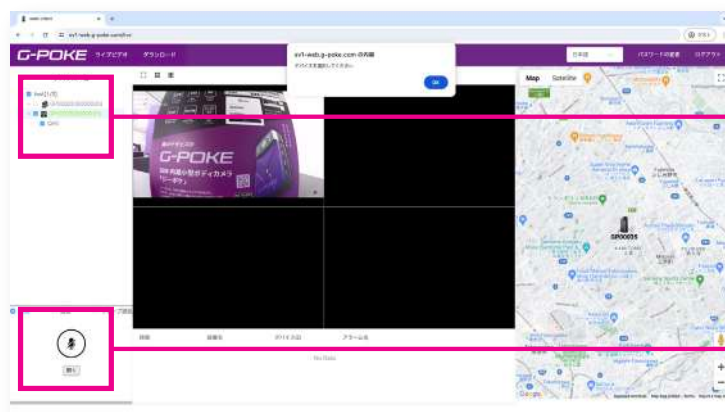
G-POKE



音量をあげた状態で、

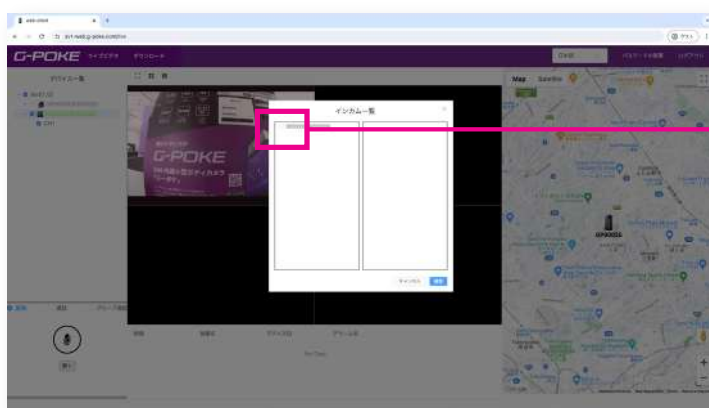


通話を選択して

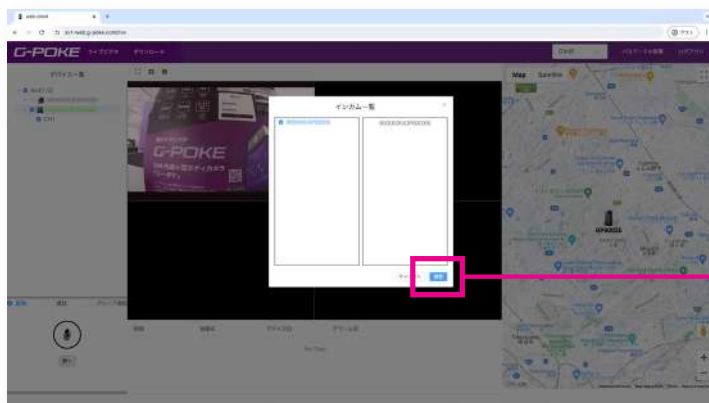


デバイスを選択

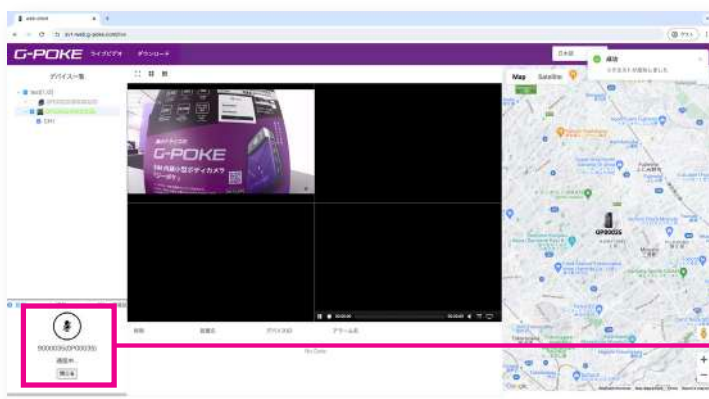
開くをクリック



デバイス名にチェックを入れ



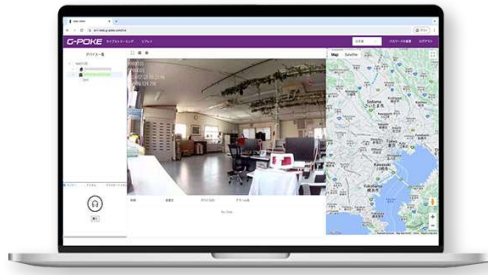
確認をクリック



リクエスト成功し
通話が始まります。

③ グループ通話

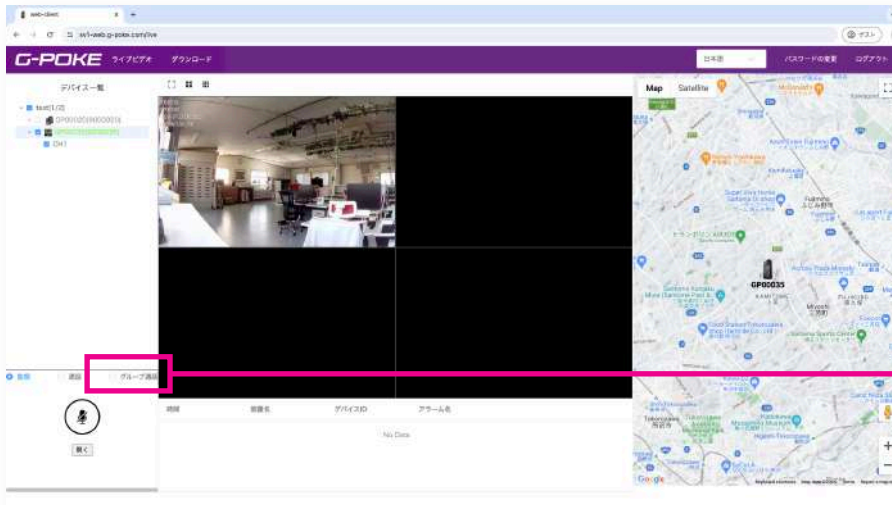
③ グループ通話



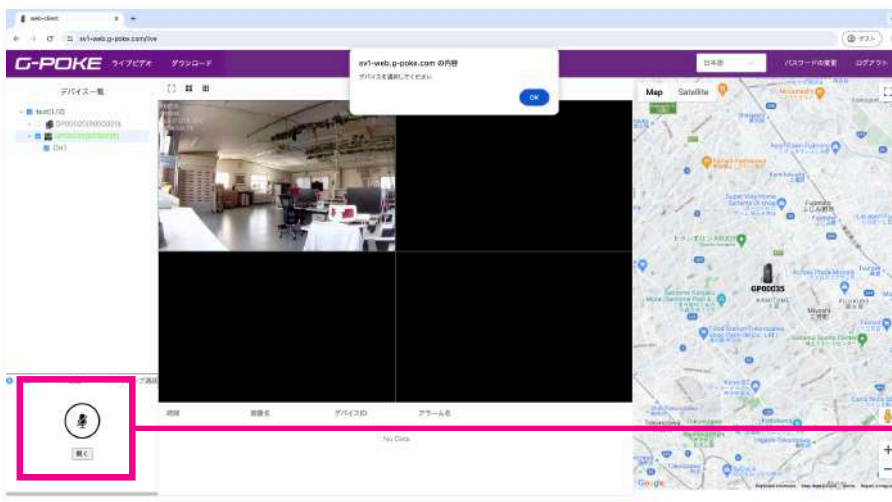
パソコン



G-POKE
複数台

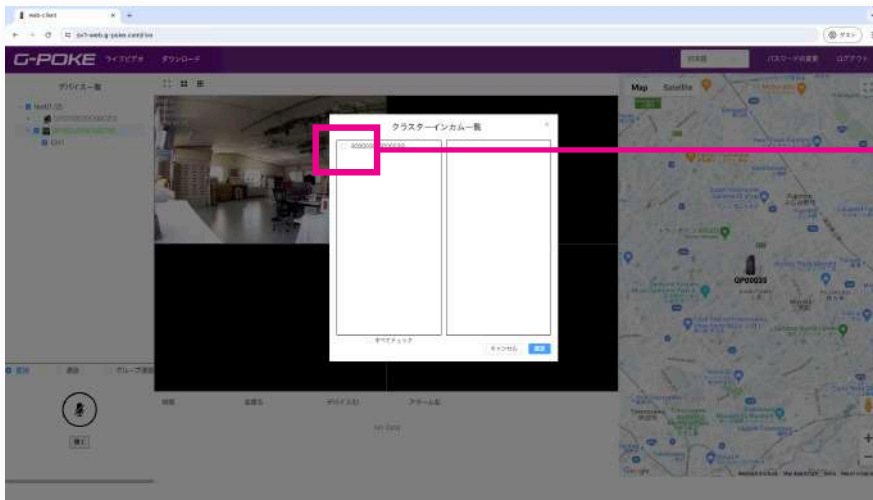


グループ通話
を選択して

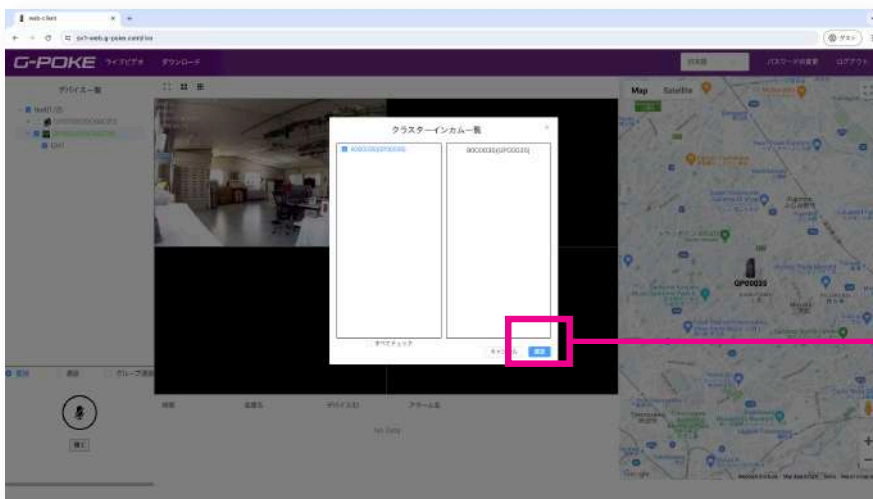


アイコンを
クリック

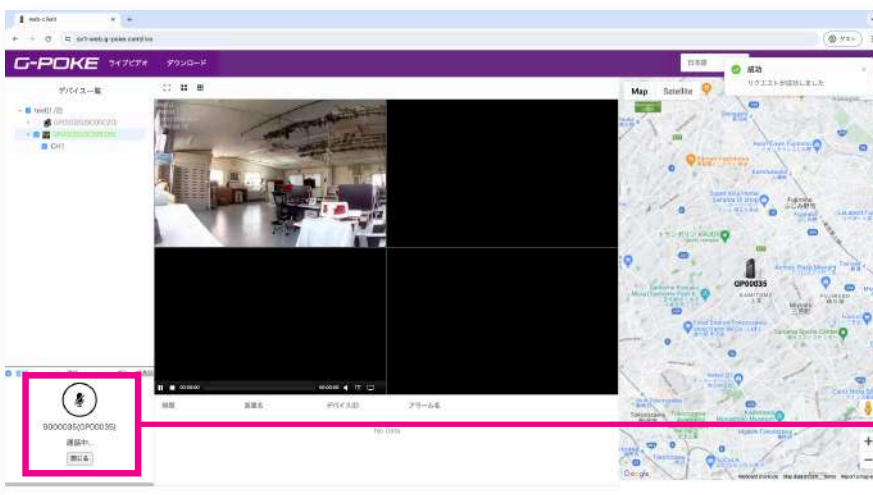
③ グループ通話



デバイス名に
チェックを入れ



【確認】をクリック



リクエスト成功し
グループ通話が
開始されます

録画映像のダウンロード方法

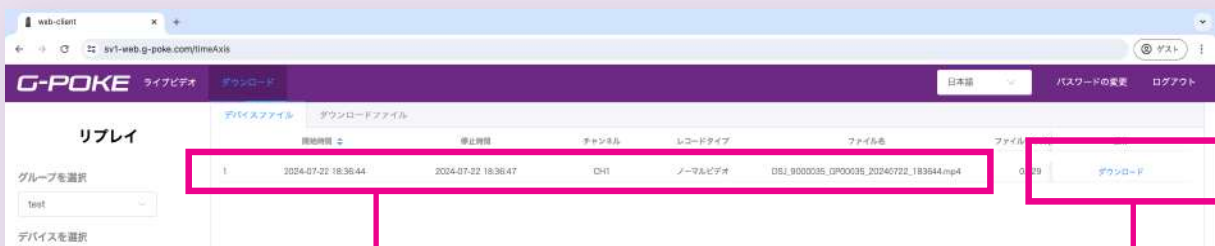


【ダウンロード】を選択

【デバイスファイル】が
選択された状態で



各項目を選択して、
【検索】をクリック



ファイルが生成されます

【ダウンロード】を
クリック

G-POKE



不明点等ございましたら、お気軽にご連絡ください。

049-274-6776

受付時間 平日 09:00 ~ 17:00

 **MIYOSHI**