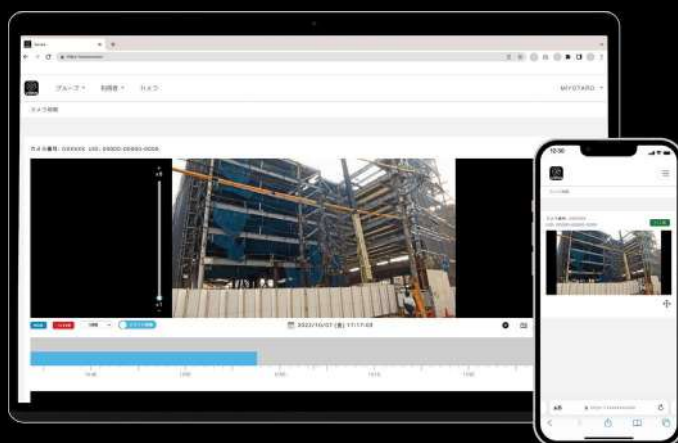




カンタン 操作マニュアル



G-cam

2024.4 改訂

— まずは、G-cam をご準備ください —

**G-cam を設置し、
電源をさしてください。**

**カメラが初期動作を始めたら、
準備完了！**

パソコン・スマートフォン
いずれかのデバイスで、
下記 URL (QR コード) よりアクセスし、
ログイン画面へ。

〈サイト URL〉

<https://viewer.cloudview.jp/user/login>



推奨ブラウザ : Google chrome

01

アカウントとPW を 入力してログイン

【ログイン情報シート】

Gview

アカウント

アカウント

パスワード

パスワード

ログイン

Gview

難しい設定は不要。あなた仕様にカスタム。

アプリケーションで接続が上手くいかない方はこちらをお試ください

ログイン情報

アカウント	\$IDS\$
パスワード	\$PASS\$
カメラNo.	\$ICODE\$

※必ずパスワードの変更をお願い致します。(※文字以上半角英数字記号)

Gview

アカウント

アカウント

パスワード

パスワード

ログイン

※カメラの設置環境によって録画がされない場合がございますので、お客様による録画のご確認をお願いいたします。

※カメラご返却時、アカウント及び録画データも消失致します。

映像が必要な場合には、返却前にダウンロードをお願いいたします。

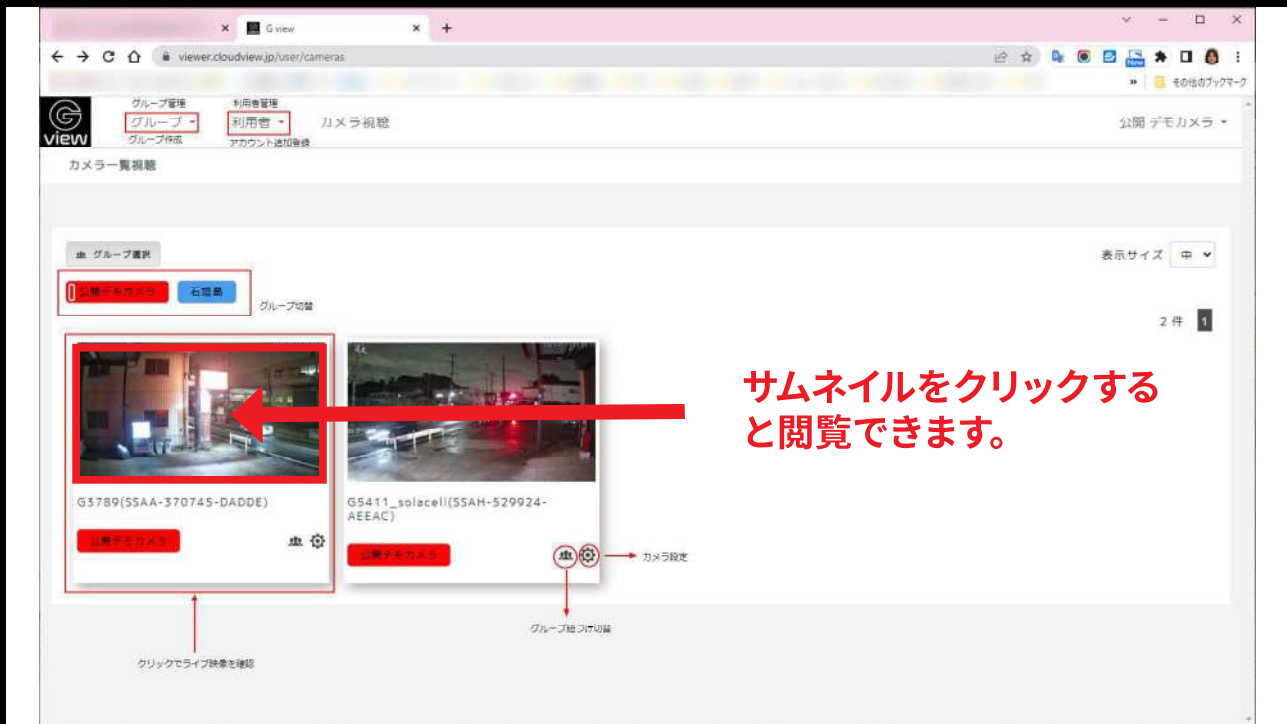
※従来アプリでパスワードを変更するとGviewでは接続が出来なくなります

同梱の【ログイン情報シート】にある
アカウントとパスワードを入力し、
Gview 管理画面へログイン。

02 カメラ視聴のサムネイルをクリック



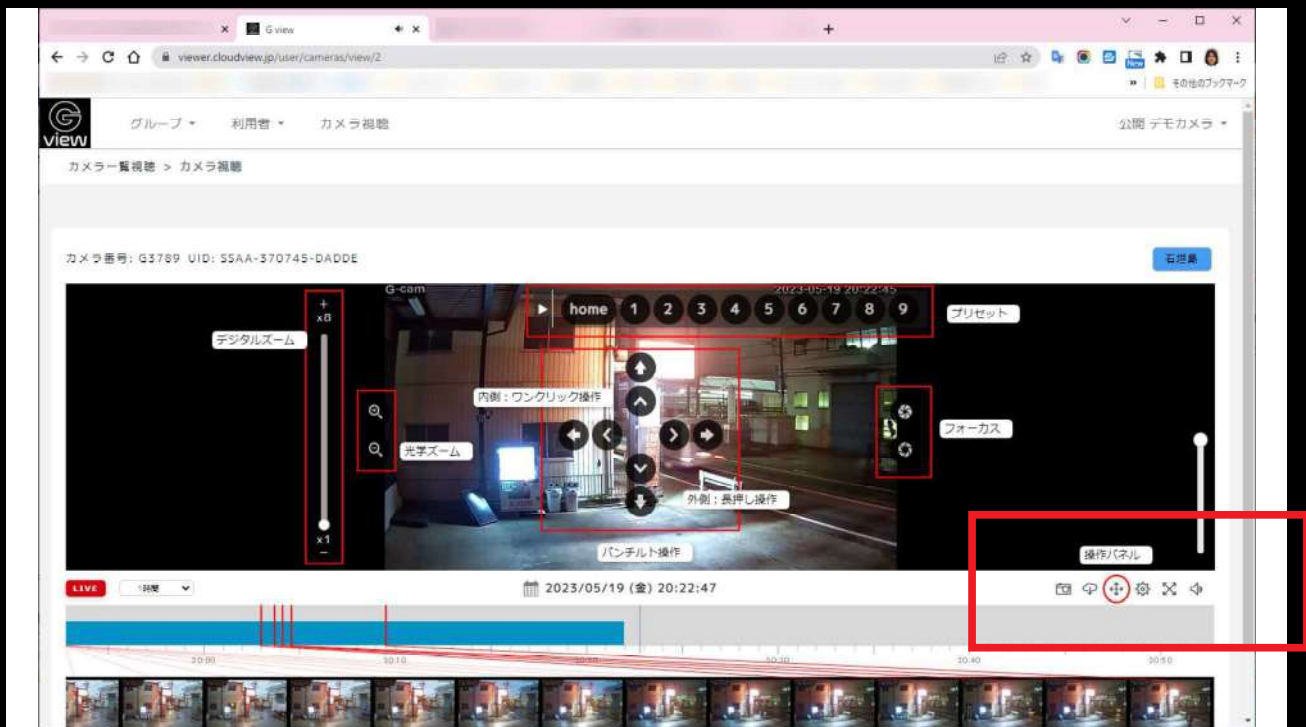
【グループ選択】から、【すべて選択】もしくは、見たいカメラのグループにチェックを入れると、サムネイルが表示されます。



※ 2台のカメラが登録されている場合の管理画面となります。

見たいカメラのサムネイルをクリック。
閲覧画面が表示されます。

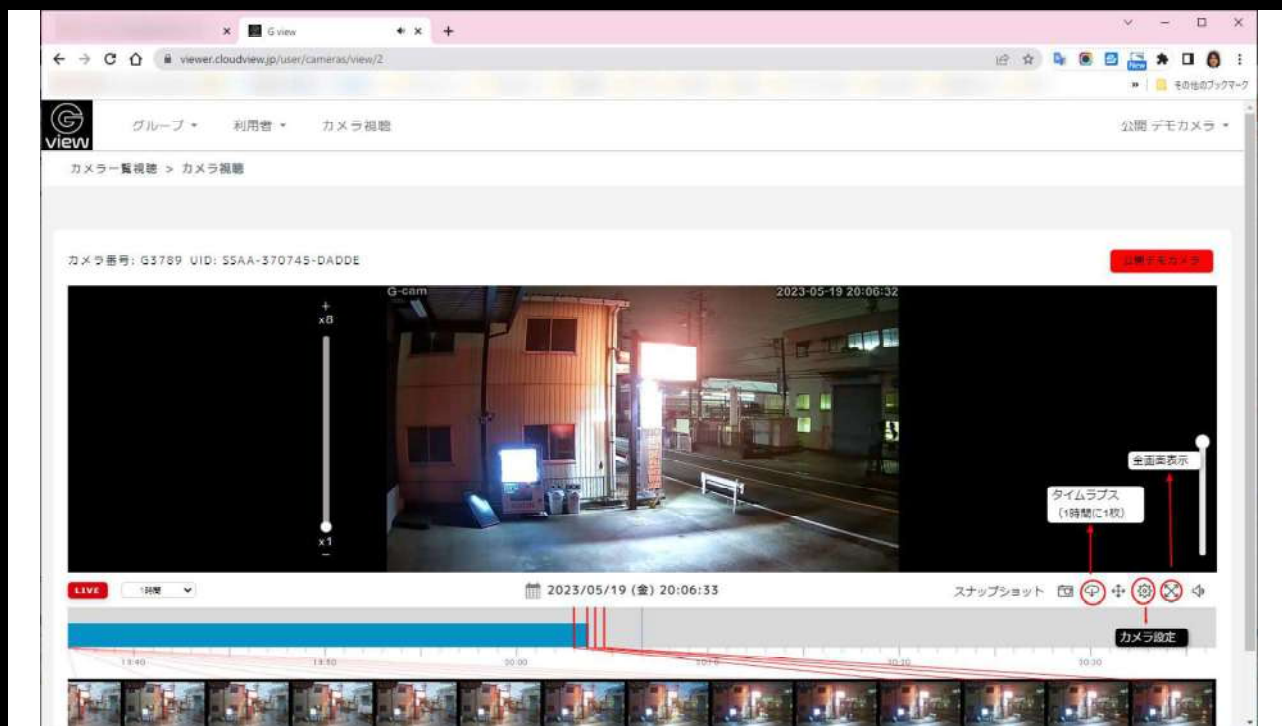
03 パン・チルト・ズームは 操作パネルをクリック



十字矢印アイコンをクリックで、
ビューアー上に操作パネルが表示。
カメラ操作が可能となります。

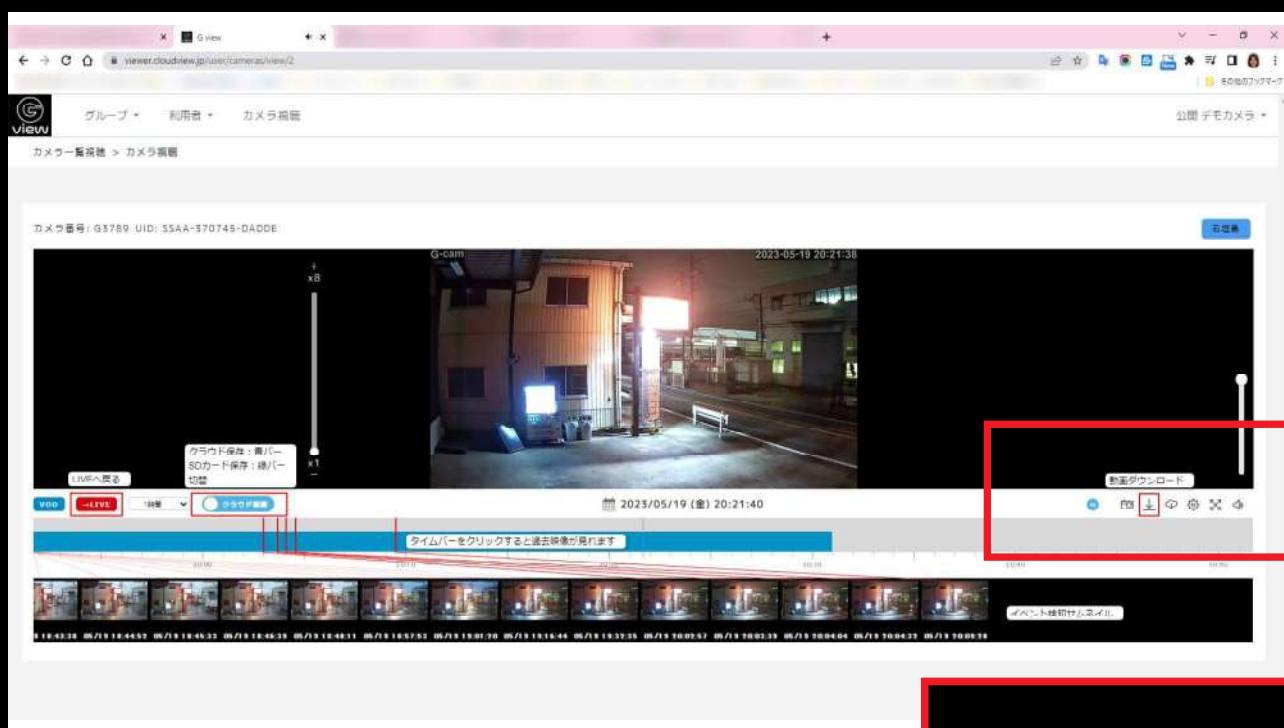
パン・チルト・ズームの他、【プリセット】登録も可能。

04 タイムバーで 好きな時間を閲覧

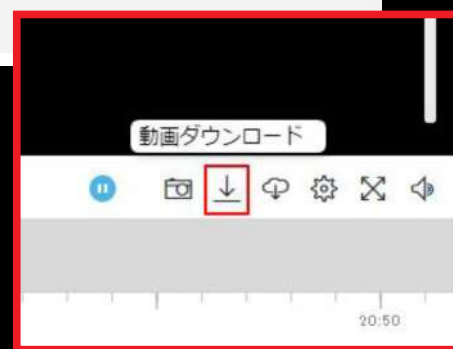


LIVE 映像はもちろん、
下の**タイムバー**をクリックして、
好きな時間へ遡り、
映像を確認できます。

05 残したい映像は 動画ダウンロード



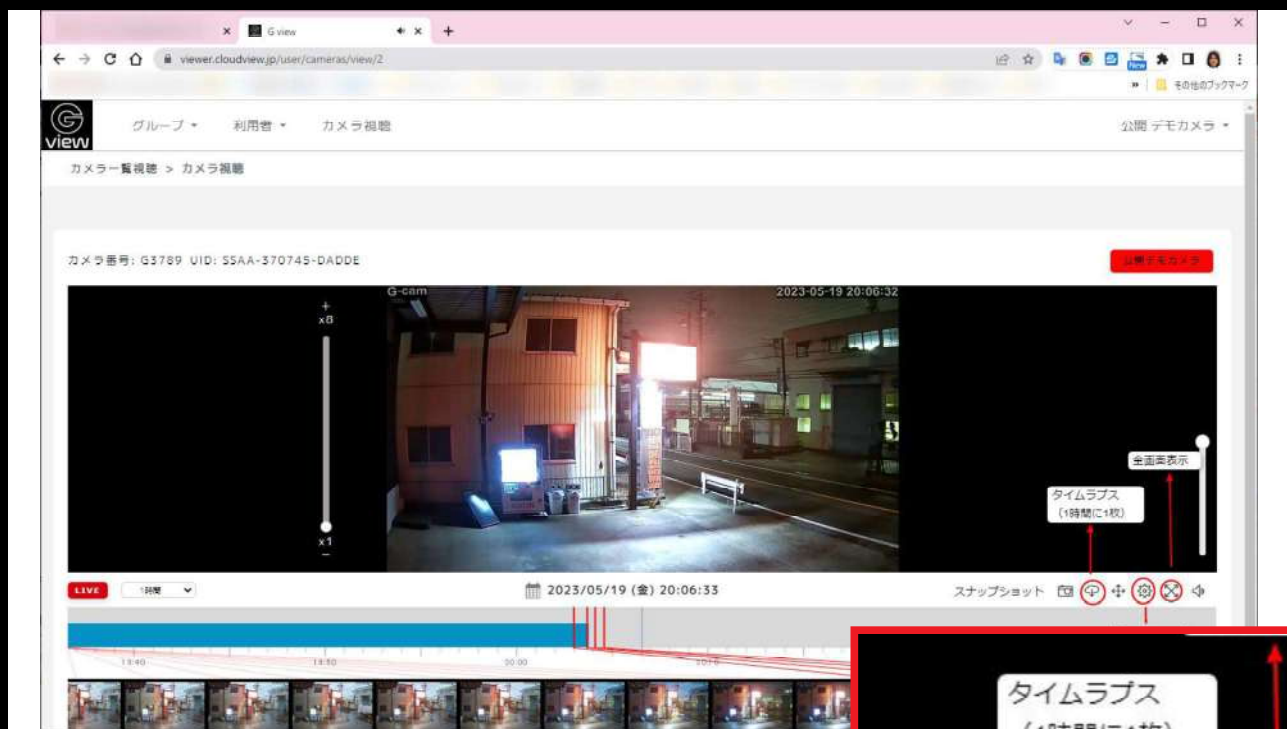
※画面はクラウド視聴の場合。SDカード視聴はタイムバーが緑色となります。



矢印アイコンをクリックし、
欲しい動画をダウンロード。

MP4で保存されます。

06 タイムラプスも カンタンダウンロード



雲アイコンをクリックで、
タイムラプス動画が生成され、
ダウンロードされます。

タイムラプスはクラウド保存オプションのご契約がある場合のみ
ご利用いただけます。

※ 古いデータから消去され、上書きされますのでご注意ください。

あなた仕様の
Gview Browse
で、監視を管理スタート!

不明点等ございましたら、
お気軽にご連絡ください。

049-274-6776
gcam@3yoshi.jp



 **MIYOSHI**