

# G-cam02 C 専用サイト 説明書

第 3 版



作成者

株式会社 MIYOSHI

作成日

2022 年 11 月 24 日

## 推奨ブラウザ

Microsoft Edge



Google chrome



- ・ Javascript は有効にしてください

G-cam02C 専用サイト URL : <https://c.gcaml.jp>

※QR コードを利用して閲覧できない場合は、  
URL を手入力してください。

例 : デモサイト ユーザーID : test パスワード : test

正規のユーザーID とパスワードは発送時にお知らせいたします。



### G-cam02C

ユーザーID

パスワード

ログイン

**ご利用環境について**

- ・ 環境によっては正常にご利用いただけません場合がございます  
その場合には、お手数ですが推奨ブラウザをご利用ください  
Microsoft Edge  
Google Chrome
- ・ JavaScriptは有効にしてください。

NetworkCamera Monitoring System 2.00  
Copyright (C) 2019 G-cam All rights reserved.

## 注意事項

※カメラの通信環境によって録画が途切れる場合がございますので、

お客様による録画のご確認をお願いいたします。

※カメラご返却時、クラウド ID も返却となりますので録画データも消失致します。

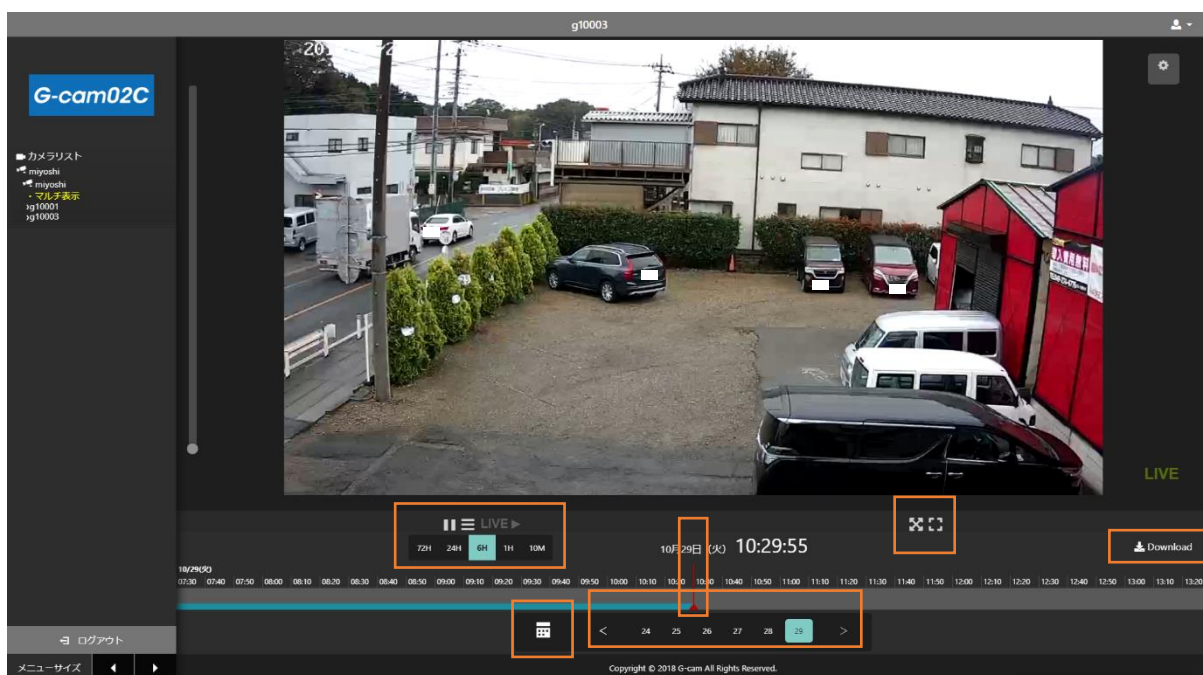
映像が必要な場合には、返却前にダウンロードをお願いいたします。

## TOP ページ概要

ログインすると以下の表示画面になります。

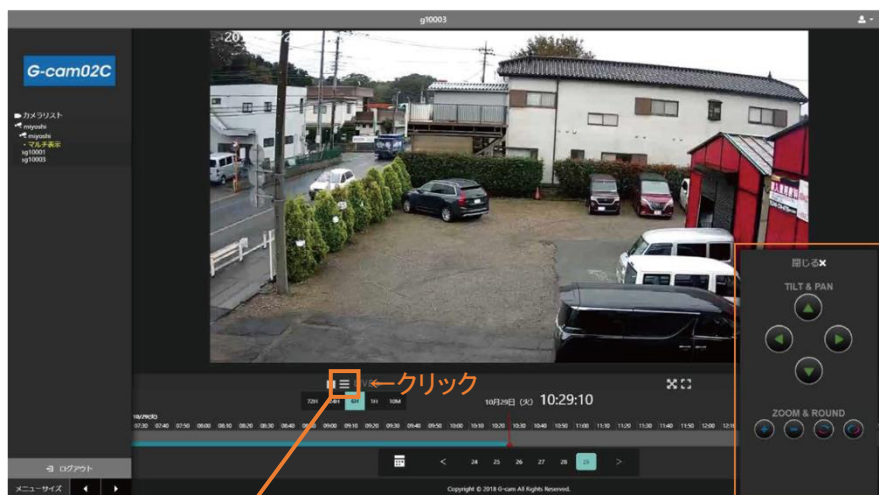


↑カメラ名をクリックすると  
以下の映像が表示されます。



次ページでライブ映像画面の下にある操作ツールを使用していきます。

## 画面について



操作ツールが表示されます

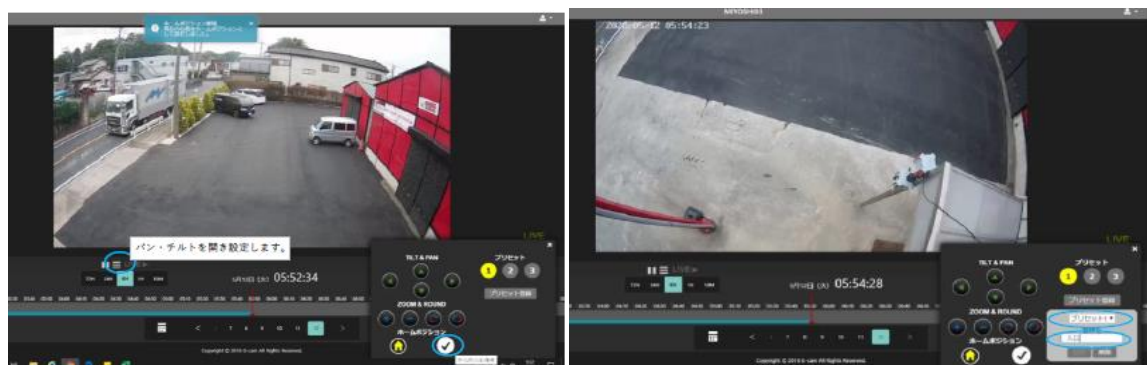


☰のアイコンをクリックするとカメラの操作ツールが表示されます。

矢印でカメラの移動、「+」でズームイン、「-」でズームアウト操作ができます。

### ホームポジションとプリセット

常に映しておきたい画角を登録しておく、パンチルト操作の後に呼び出すだけで自動でカメラが登録された画角に戻ります。



## プライバシーマスク

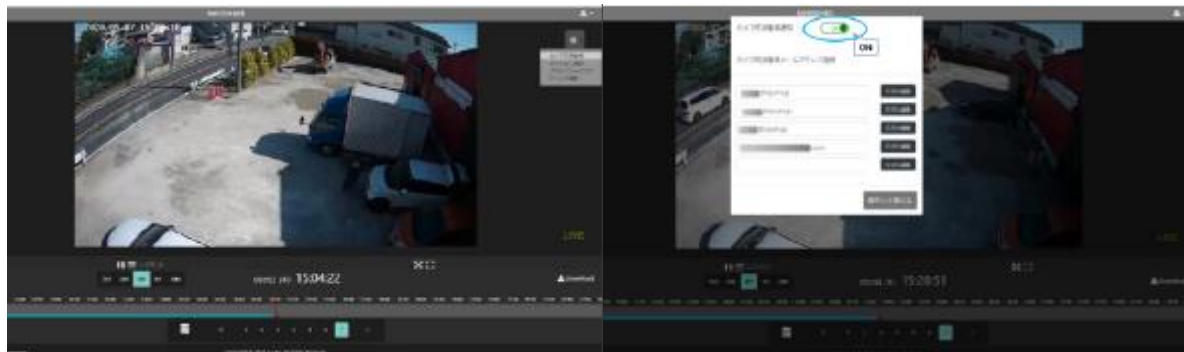
写してはいけない箇所を、マスクで加工できます。



## 死活監視

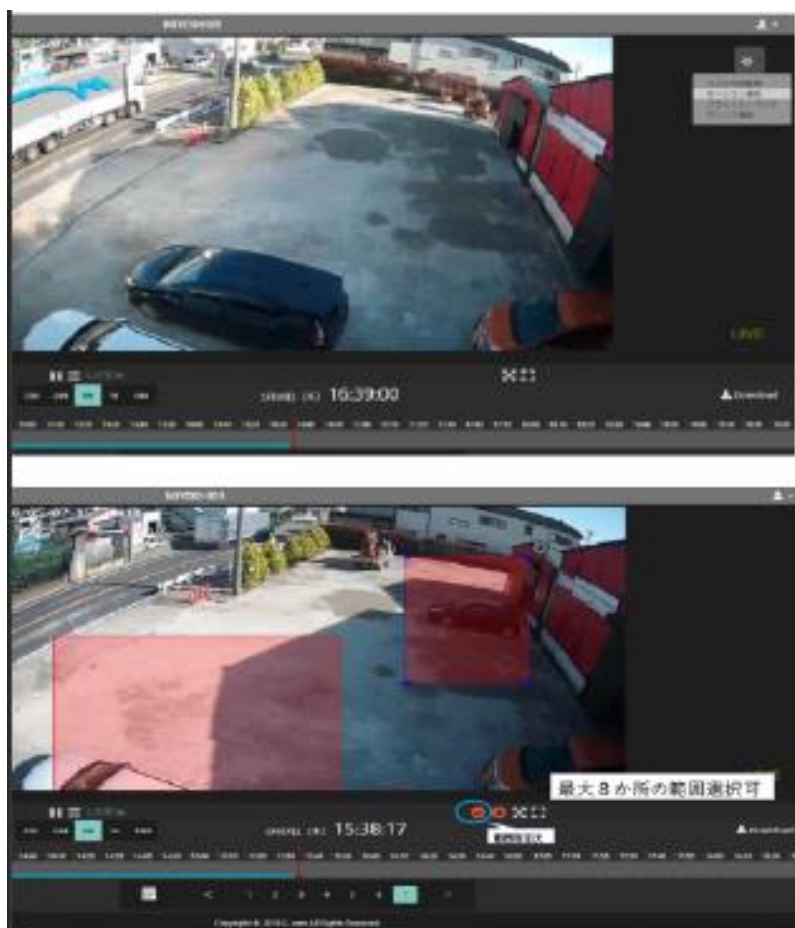
カメラが正常に機能しているか監視します。

異常があった際、登録されたメールアドレスに通知が届きます。



## モーション検知

選択した範囲に変化があった際の時間表示と、アラートメールの配信機能です。





# 過去の録画を見たいとき (1)

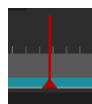
## スライダーでの操作方法



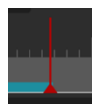
過去映像  
になると  
表示が  
「LIVE」から  
「VOD」に  
変わります

表示している日時の値

この辺りを左右にドラッグ操作すると  
スライダーが動き、過去に遡れます



赤いタテ線が水色の線上を通過していると過去映像で画面右の表示が **VOD** になります。



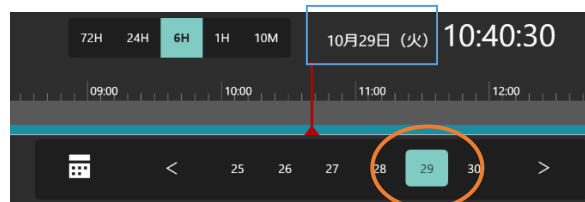
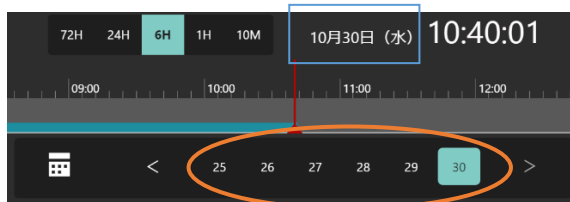
赤いタテ線が水色の線の端にあると LIVE 映像で画面右の表示が **LIVE** になります。

配信中の LIVE 映像に戻りたいときは **LIVE ▶** をクリックすると戻ります。



## 過去の録画を見たいとき (2)

### 日付を指定して見たいときのツール説明



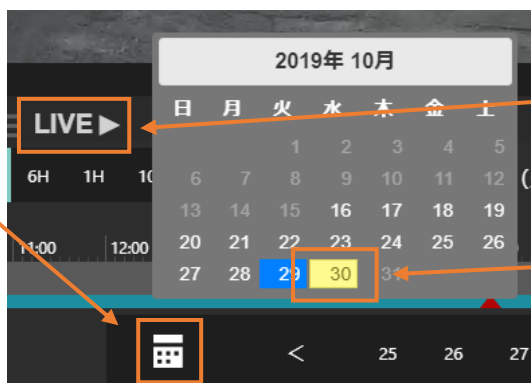
メモリの下は過去5日間の日付を表しています。

例：5日間のうち右側の30日 AM10:40が最新の録画日時なので、過去の29日をクリックすると、最新の録画日時と同じ時刻(29日 AM10:40)の過去映像を見ることができます。

日付をクリック

### カレンダーで見たいとき

クリックするとカレンダーが表示され、14日分の保存期間の日付を見ることができます



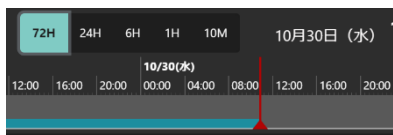
「LIVE」をクリックすると  
配信中の映像(LIVE)に戻ります

当日の日付をクリックしても同じく  
配信中の映像(LIVE)に戻ることが  
できます

カレンダーアイコンをクリックすると、最新の録画映像から設置したカメラを登録した日までの映像をすべて同じ時刻でさかのぼって閲覧することができます。

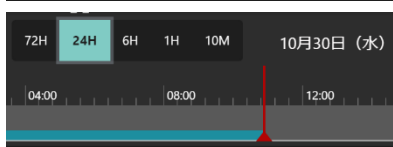
配信中のLIVE映像に戻りたいときは「LIVE ▶」をクリックするか、黄色い当日の日付をクリックすると戻ります。

### 時間表示の種類



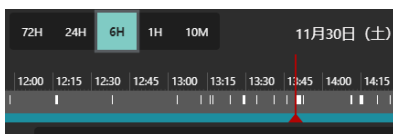
#### 72時間表示

3日間のタイムラインが4時間単位(1メモリ=24分)で表示されます。  
ウィンドウを縮めると1日単位(1メモリ=144分)で表示されます。



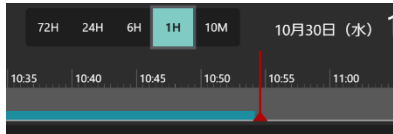
#### 24時間表示

1日間のタイムラインが1時間単位(1メモリ=6分)で表示されます。  
ウィンドウを縮めると4時間単位(1メモリ=24分)で表示されます。



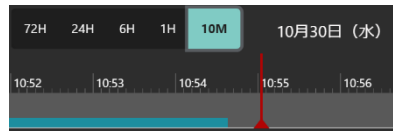
#### 6時間表示

約6時間のタイムラインが10分単位(1メモリ=1分)で表示されます。  
ウィンドウを縮めていくと  
15分単位(1メモリ=90秒)から1時間単位(1メモリ=6分)で表示されます。



#### 1時間表示

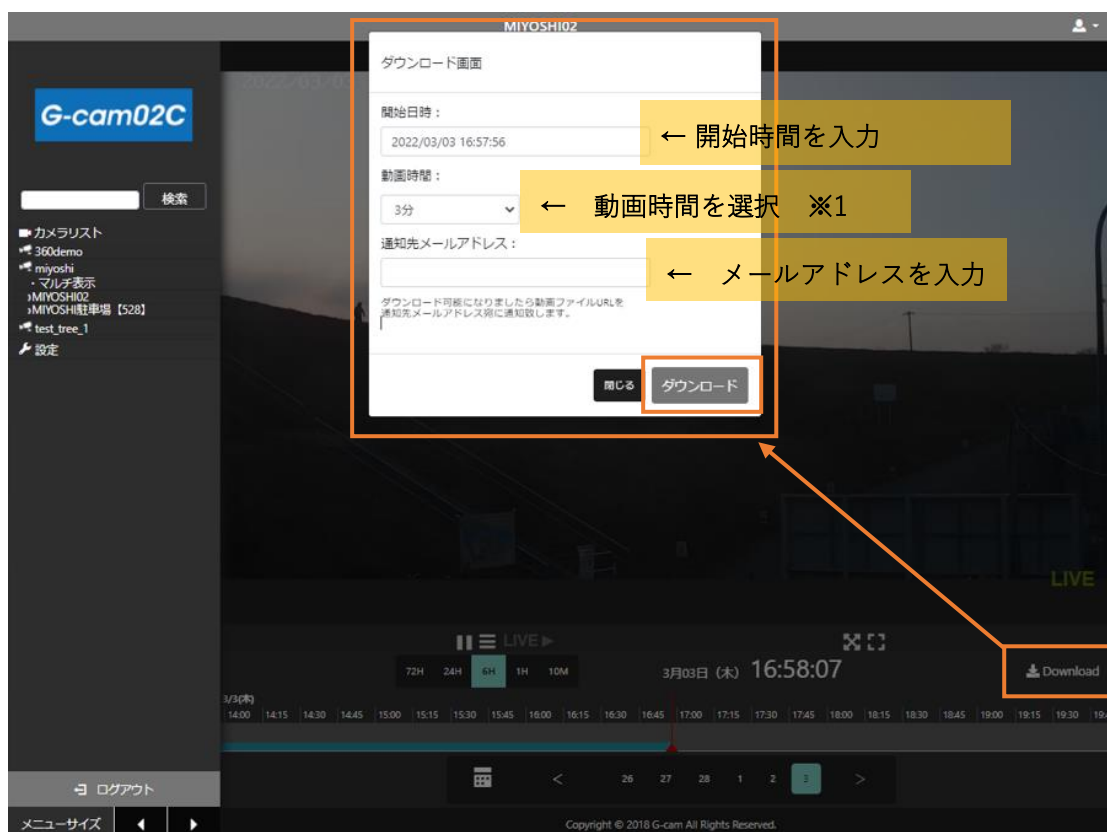
1時間のタイムラインが5分単位(1メモリ=30秒)で表示されます。  
ウィンドウを縮めると10分単位(1メモリ=1分)で表示されます。



#### 10分間表示

10分間のタイムラインが1分単位(1メモリ=6秒)で表示されます。  
ウィンドウを縮めても1分単位のまま表示されます。

# 録画映像ダウンロード方法



※1 指定範囲が現在時刻を超えると、ダウンロードファイルは現在時刻までの録画となります。



ダウンロード準備ができましたら、  
このようなメールが届きます。  
URL をクリックし、DLをお願いいたします。  
※期限がございますのでご注意ください

【gcam 通知】 MIYOSHI02 2022年03月03日動画ダウンロードURL通知

受信トレイ x 新着 x

gcam02c\_alarm@gcam.jp


1

MIYOSHI02 2022年03月03日の動画ファイルのダウンロードが可能になりました

<https://c.gcam.jp/download/fbf5d571047983d97ab0eaaf725558d0.zip>

ダウンロード期限は2022/03/10 15:38:26になります。

## ダウンロードファイルについて

 g10103\_20220304110402\_20220304110702.mp4

ファイル名は、カメラ番号\_開始日時\_終了日時.mp4 となります。

動画時間	DL 時間の目安	ファイルサイズの目安
3 分間	数秒	約 5MB
5 分間	数秒～10 秒	約 8.5MB
10 分間	数秒～15 秒	約 17MB
30 分間	約 15～20 秒	約 50MB

※環境によって、異なる場合がございます。

# G-cam 02C 新機能

## スナップショット

📷 のマークをクリックし、映像のスクリーンショットを撮り保存できます。

(ブラウザ側の設定により、保存先は指定可能)



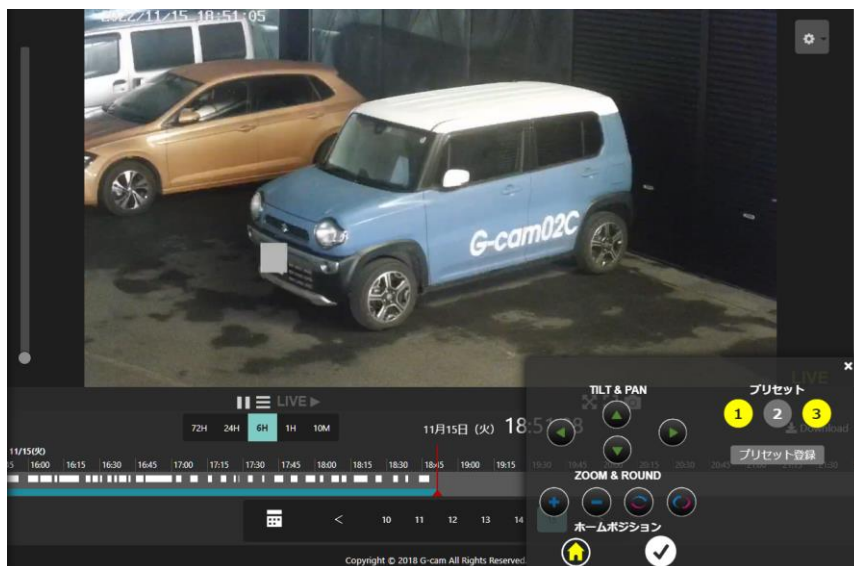
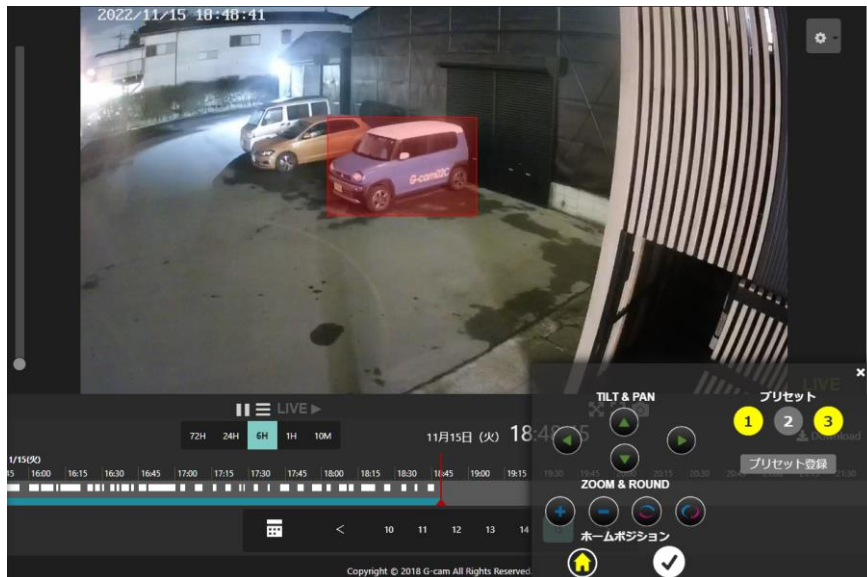
## 全画面表示でカメラ名表示・PTZ 操作可能

画面右下の  マークをクリックし⇒PTZ 用のパネルを起動し、操作可能です。



# 自動 PTZ 操作

拡大したい箇所をドラッグすると赤枠で囲い、ズームになります。

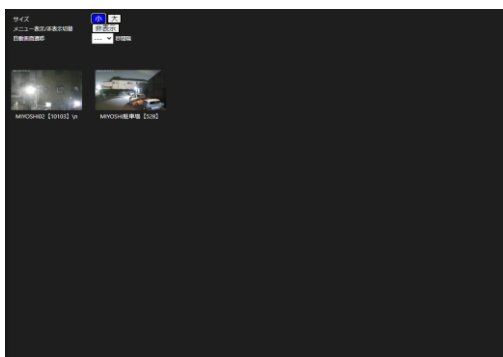


※PTZ のクリック操作は、全画面表示でもご使用いただけます。

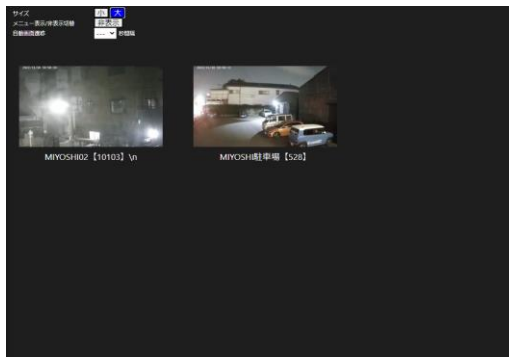
# マルチ表示画面サイズ変更

登録台数が多いときは、マルチ表示画面の左上でサイズを変更できます。

(小)



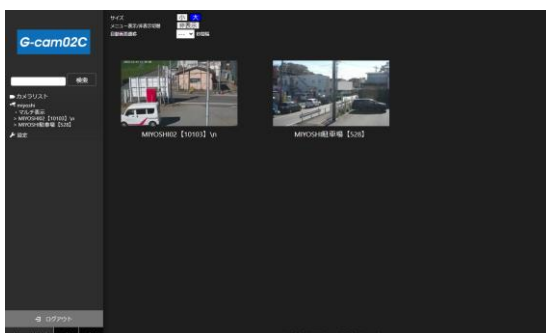
(大)



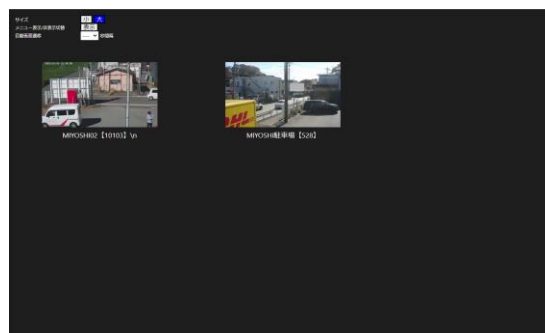
# メニューバー表示・非表示

マルチ表示画面の左上で操作し、メニューバー表示・非表示の設定を変更できます。

(表示)

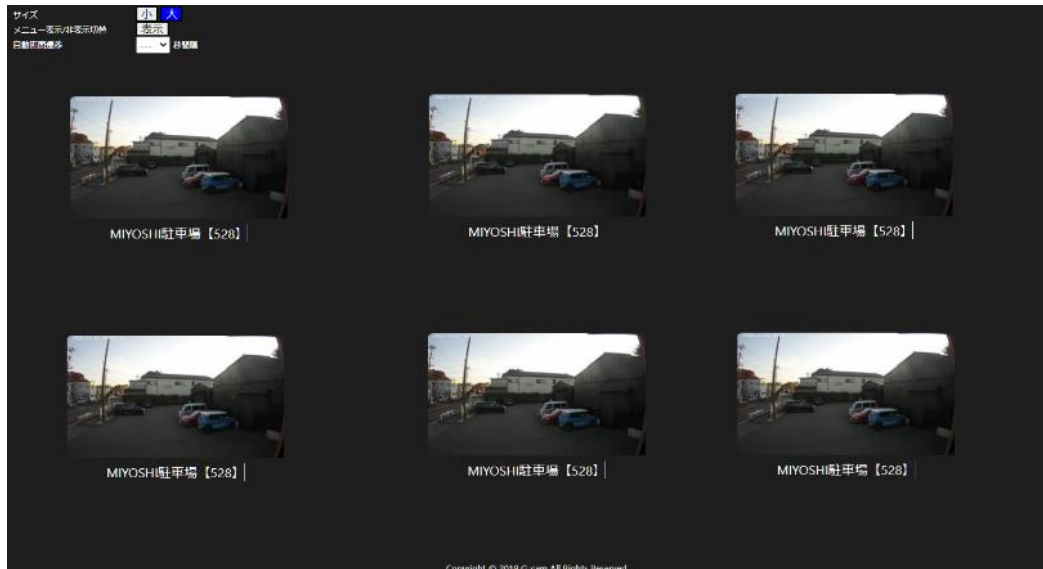


(非表示)



# マルチ表示自動画面遷移

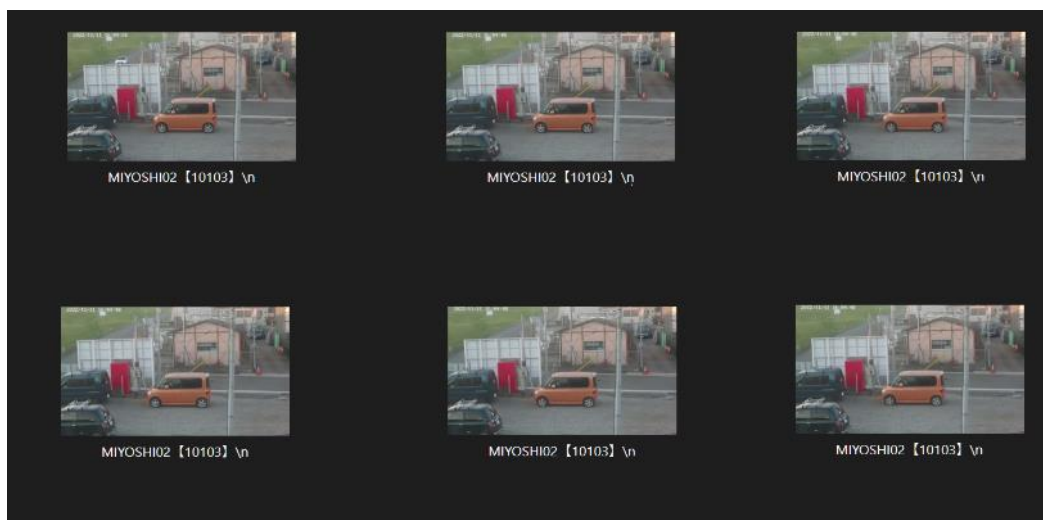
一画面で表示しきれないときは、マルチ表示画面の左上で操作し、  
指定した秒数ごとに自動でスクロールされるよう変更が可能です。



※5・10・30・60・120・180・300 秒の間隔で遷移(端末ごとの設定)

↓スクロールし、映り切らなかったカメラ映像を表示。

最下部までスクロールした後は、自動で最上部へ戻ります。



(画像はイメージです)

# カメラ名称変更

画面左側の **設定** (写真①) から **カメラ名称変更** をクリック、カメラを選択し変更をクリック。(写真②)カメラ名を変更し、【更新】を押します。(写真③)

